

***Ce matériel n'est pas un jouet, il comporte des pièces pouvant être ingérées, il est donc destiné à une clientèle avertie ou accompagnée d'un adulte.***



**KCI013**

Cette interface DCC est prévue pour les kits KAC006 et KAC014 ou autre.

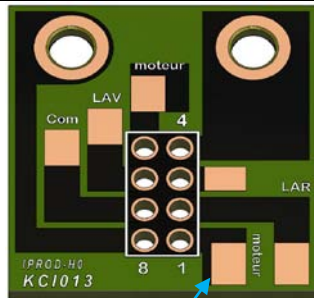
Branchez-la en suivant le schéma ci-contre : **LAV = Lampes avant / LAR = Lampes arrières**

Tous les décodeurs 8 broches peuvent être utilisés avec cette interface numérique.

Pour qu'elle fonctionne en analogique, vous pouvez utiliser le bouchon analogique (KCI019)

**- Nota :** Si vous avez un châssis IPROD-HO analogique équipé d'un éclairage à LED avec un condensateur **Non Polarisé**, il doit impérativement être enlevé avant de brancher la prise DCC.

**Une prise de décodeur coupée => Perte de la garantie constructeur.**



Borne 1

Interface DCC  
8 Broches  
NMRA652

11,00€

7 Impasse de Peyrolland n°2  
42410 - CHAVANAY - FRANCE  
Tel : +33 (0) 6.25.36.60.06

[ipro.rd@gmail.com](mailto:ipro.rd@gmail.com) / <http://www.iprod-ho.com/>

SARL au capital de 25000€ - RCS ST - ETIENNE 510 370 752 - NAF 3240Z

Bornier	Contact	Connection	Couleur des fils
1 8	1	Moteur 1	orange
2 7	2	Eclairage arrière (-)	jaune
3 6	3	Libre ou F1	vert
4 5	4	Prise de courant gauche	noir
	5	Moteur 2	gris
	6	Eclairage avant (-)	blanc
	7	Pôle commun des fonctions (+)	bleu
	8	Prise de courant droite	rouge